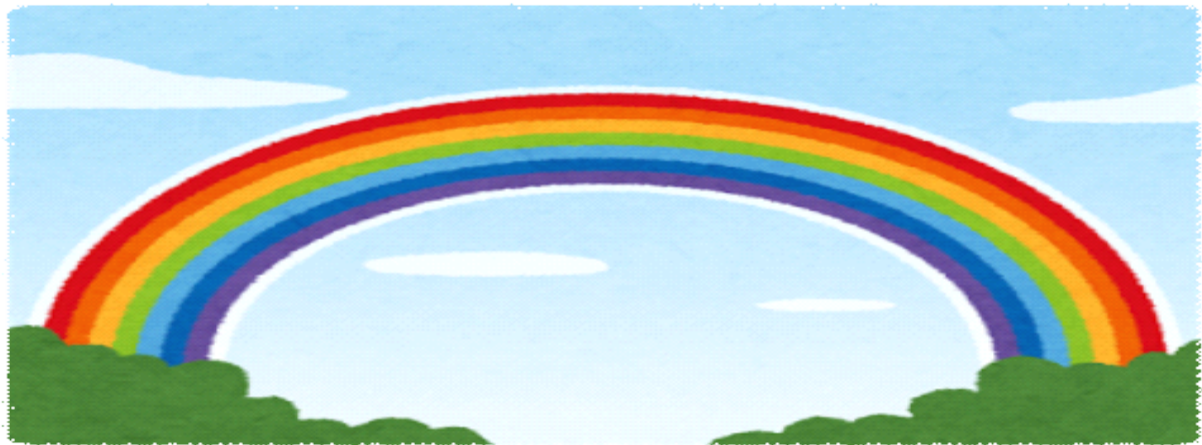


市民活動講座（9月10月）のご案内



市民活動サポートコーナーでは、市民活動やまちづくりに関する知識・ノウハウを学んでいただくため、【市民活動講座】を開催し、さまざまな《学び》を提供します。

9月～10月は、基礎編とし、地域でなにかやり出したい人・はじめ方がわからない人へ向け、市民活動や地域活動の楽しさを伝え、最初の一歩の後押しや活動するうえで大切な“気づき”を提供します。（第1回）また、活動をはじめて間もない市民活動団体も含めて、千葉県で取り組むNPO推進に関わるあらゆる施策や、補助金制度など柏市での取り組み、情報発信・SNSの活用方法などを学び、活動に役立つ情報を提供します。

（第2回、3回）

■期間 9月21日（水）～10月26日（水）（3回講座）

■参加 無料

■定員 各回 先着20名

（定員になり次第、受付ができない場合があります。）

■場所 パレット柏 柏市民交流センター

柏市柏 1-7-1 DayOne タワー 3階

■主催 柏市協働推進課 市民活動サポートコーナー

詳細・申込み方法は裏面をご覧ください。



日時・場所		内容
1	9月21日(水) 14時～16時 多目的スペースA	『市民活動のつくりかた はじめの一步』編 市民活動、地域活動ってなんだろう?これから何かはじめてたい人に楽しさやヒントを伝えます! ■ゲストスピーカー:セカンドライフ応援窓口 柏市社協ボランティアセンター (特活)パートナーとうかつ
2	10月12日(水) 14時～16時 多目的スペースA	市民活動のマネジメント1 『円滑な組織運営のノウハウ』編 千葉県NPO出前講座です。NPO・ボランティアの基礎知識やNPO法人設立のための手続きを学びます! ■講師:千葉県環境生活部県民生活・文化課
3	10月26日(水) 14時～16時 ミーティングルームFG	市民活動のマネジメント2 『柏市の制度&情報発信』編 柏市の補助金制度(たまご補助金・愛らぶ基金)、SNSを利用した情報発信方法をご紹介します。活動のレベルUPに! ■講師:協働推進課 市民活動サポートコーナー

※各講座1回のみでの参加も可能です。

参加ご希望のかたは、市民活動サポートコーナーまで。(電話または直接窓口へ)

1. お名前、2. 連絡先(電話番号)、3. 希望する講座名(第1～3回)をお伝えください。



<http://kashiwanpo.genki365.net/>

市民活動サポートコーナー

〒277-0005 千葉県柏市柏 1-7-1 DayOneタワー 3階
TEL 04-7163-1143 / FAX 04-7163-1147
MAIL shiminkatsudo-c@city.kashiwa.chiba.jp

市民活動サポートコーナー 9:30～17:45 年末年始休館
※パレット柏の開館時間は 8:30～21:30

